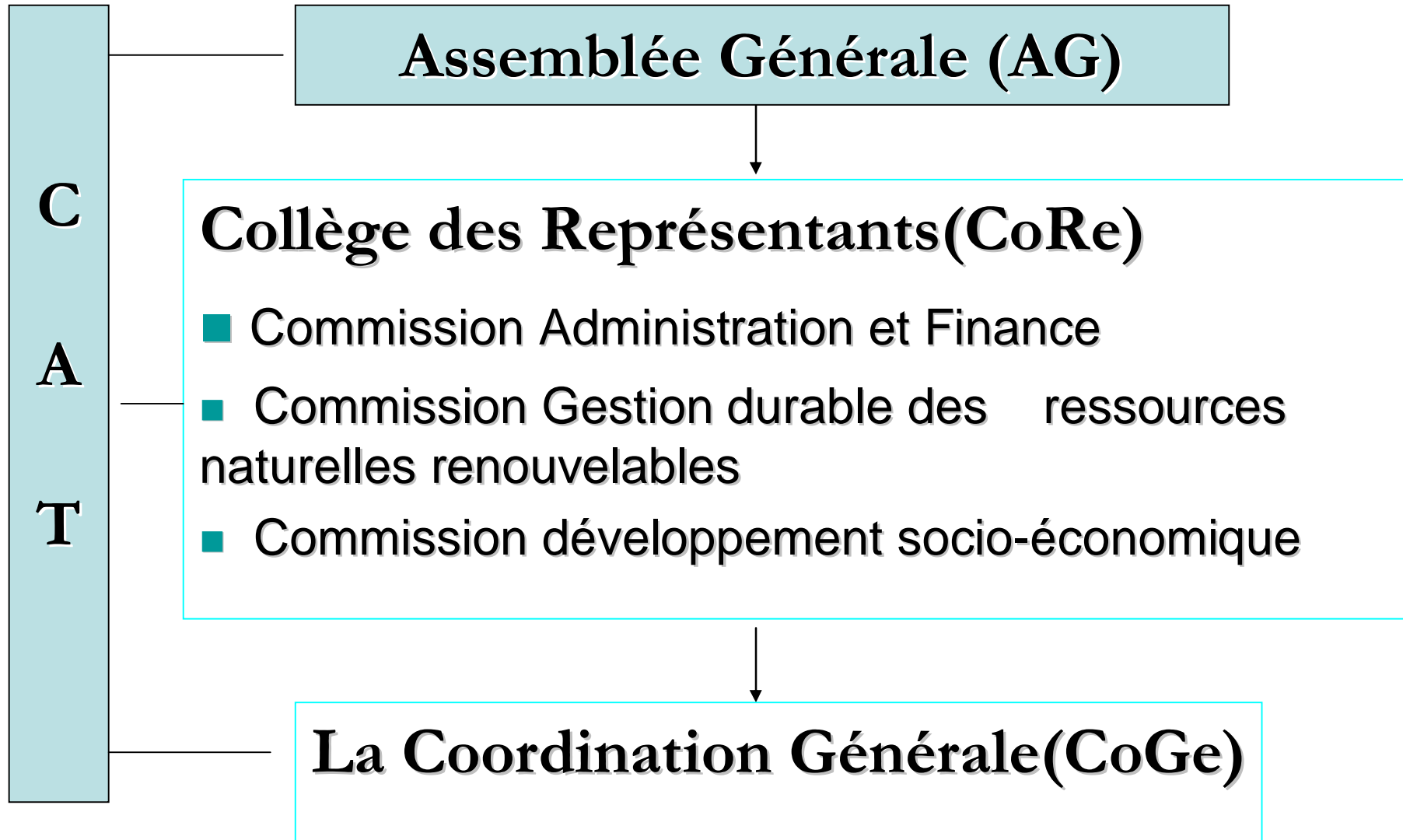
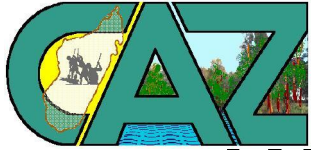


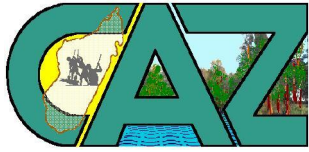
ORGANIGRAMME





BUREAU PERMANENT

- ✓ **Président**
 - ✓ **Vice Président**
- ✓ **Coordonnateur Général**
 - ✓ **Secrétaire Technique**
 - ✓ **Responsable de suivi et évaluation**
 - ✓ **Personnel d'Appui (2)**



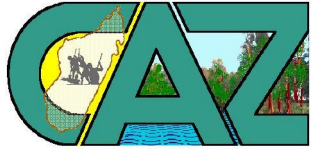
Membres

- ✓ Toutes institutions, Organisations et Personnes morales oeuvrant pour et dans le corridor
- ✓ 86 institutions (3 régions, 5 Districts, 32 CR, 46 (services déconcentrés, projets/programmes, ONG, associations...))



Attributions des membres

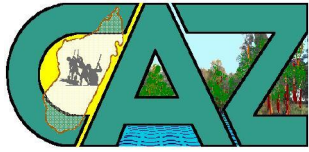
- ✓ Participer à la définition de la politique de développement et de conservation du corridor
- ✓ S'assurer du suivi du PG
- ✓ **Informers les Autorités compétentes sur les activités ou faits menaçant le corridor**
- ✓ Apporter des appuis et conseils à la prise de décision
- ✓ **Coordonner les activités de la PLACAZ et saisir les Autorités compétentes**



Attributions des membres

(suite)

- ✓ Développer le partenariat et la compétence
- ✓ Faciliter les échanges inter structure
- ✓ Encadrer les structures de concertation pendant l'élaboration du PG
- ✓ Faciliter la diffusion et la fluidité des informations (membres, population riveraine et partenaires)



Ressources

- Les Subventions internes
- Les Subventions externes
- Les produits provenant des activités propres à la plate-forme
- Rémunération des services rendus
- Des recettes exceptionnelles



ADIRESY

☞ TEL. 53 352 39

☞ Email: placaz@mel.wanadoo.mg

☞ Adresse: Bureau de la Province Autonome
de Toamasina